



### STUDIEN-SERVICE-ZENTRUM

Telefon: +49 3631 420-222  
Telefax: +49 3631 420-811  
E-Mail: [ssz@hs-nordhausen.de](mailto:ssz@hs-nordhausen.de)

### ZENTRALE STUDIENBERATUNG

Telefon: +49 3631 420-220  
E-Mail: [studienberatung@hs-nordhausen.de](mailto:studienberatung@hs-nordhausen.de)

### KONTAKTPERSONEN ZUM STUDIENGANG

Prof. Dr. Elke Gemeinhardt  
E-Mail: [elke.gemeinhardt@hs-nordhausen.de](mailto:elke.gemeinhardt@hs-nordhausen.de)

Prof. Dr. phil. habil. Joachim Henseler  
E-Mail: [joachim.henseler@dhge.de](mailto:joachim.henseler@dhge.de)

Kathleen Hahnemann, M.A.  
E-Mail: [kathleen.hahnemann@hs-nordhausen.de](mailto:kathleen.hahnemann@hs-nordhausen.de)

### ADRESSE

Hochschule Nordhausen  
Weinberghof 4  
99734 Nordhausen



HSN 01.21/V1

## STUDIERN IN NORDHAUSEN UND GERA

- ✓ innovative Forschung und Lehre
- ✓ praxisorientiertes, interdisziplinäres Profil
- ✓ etablierte Lehre in der Sozialen Arbeit u. Heilpädagogik
- ✓ individuelle Betreuung
- ✓ forschendes Lernen
- ✓ familienbewusste Hochschulen



Die **Stadt Nordhausen** zeichnet sich durch die zentrale Lage im geographischen Mittelpunkt Deutschlands aus. Alle Hochschuleinrichtungen befinden sich auf dem grünen Campus. Das Gelände bietet mit modernen Lehr- und PC-Räumen, Bibliothek und Mensa eine optimale Studiumgebung.

Die **Stadt Gera** ist Wirtschaft, ist Kultur, ist Sport, ist Campus, ist Hörsaal im Grünen. Gera ist eine der drei großen Städte Thüringens. Zentrale Lage verbindet sich mit super Verkehrsanbindung, perfekter Infrastruktur, günstigen Mieten und herausragenden Studienbedingungen.



### Akademischer Grad

Master of Arts (M.A.)



### Studienzeit

- 5 Semester Regelstudienzeit, berufsbegleitend
- Präsenzlehre: 3 mal pro Semester, donnerstags bis sonntags
- Ausfall an Arbeitstagen bleibt gering
- Blended-Learning erfolgt online nach individueller Zeiteinteilung



### Bewerbungsfristen

- Sommersemester bis zum 15. März
- Wintersemester bis zum 15. September



### Zulassungsvoraussetzungen

- Abschluss eines Bachelorstudiums im Bereich der Sozialen Arbeit oder eines vergleichbaren Studiums mit der Gesamtnote „gut“
- qualifizierte berufliche Praxis i. d. R. von mindestens einem Jahr
- Motivationsschreiben zur Wahl des Studienganges

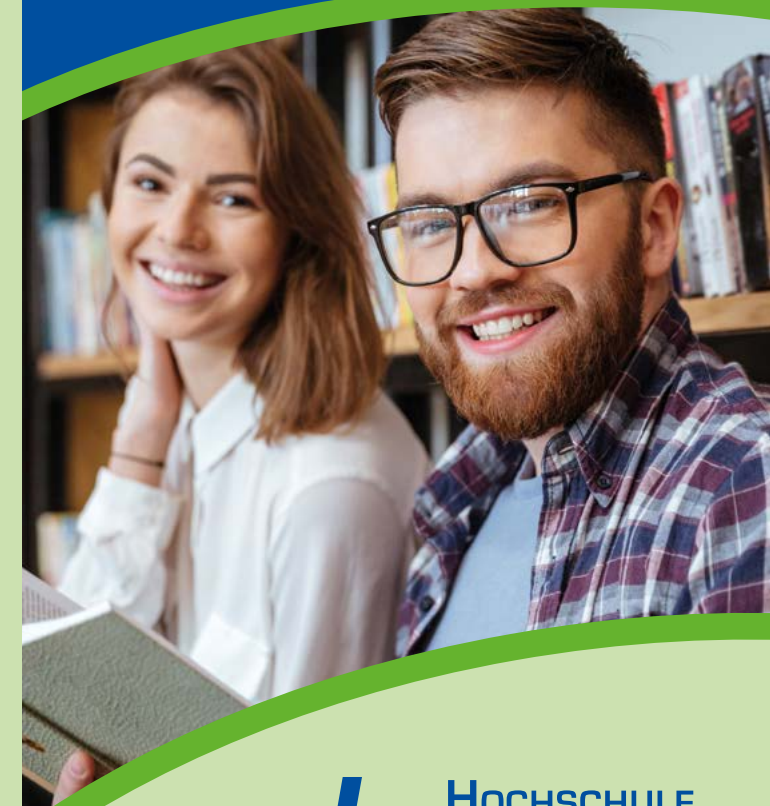


### Studiengebühren

2.390 € pro Semester

## SOZIALE ARBEIT UND TRAUMAPÄDAGOGIK

### Weiterbildender Masterstudiengang



 **HOCHSCHULE NORDHAUSEN**  
University of Applied Sciences

 **DHGE**  
Duale Hochschule Gera-Eisenach



## ZIELGRUPPEN

- Berufstätige mit einem Abschluss in Sozialer Arbeit oder einem vergleichbaren Studienabschluss, die in psychosozialen Arbeitsfeldern mit Kindern, Jugendlichen und Erwachsenen arbeiten, die Traumatisierungen erlebt haben und Unterstützung benötigen
- die sich im Rahmen einer Fachsozialarbeit spezialisieren und traumpädagogische Inhalte vertiefen möchten
- die Erfahrungen aus der Praxis mit der Wissenschaft zusammenbringen und darüber forschen möchten
- die Spaß daran haben, sich fachlich miteinander weiterzuentwickeln

## SCHWERPUNKTE

- Traumpädagogik im Kontext Sozialer Arbeit
- Supervision
- Entwicklungspädagogik und pädagogische Beziehungsgestaltung
- Umgang mit herausforderndem Verhalten
- Management sozialer Organisationen

## BERUFSFELDER

- psychosoziale Einrichtungen im ambulanten, teilstationären und stationären Setting für Kinder, Jugendliche und Erwachsene
- Beratungsstellen
- Einrichtungen zur Krisenintervention
- familienunterstützende Dienste
- Einzelfallhilfe
- Einrichtungsleitung
- Forschung

## AUFBAU DES MASTERSTUDIUMS

(Modultitel z.T. leicht gekürzt)

1	2	3	4	5
Modul 01 Traumpädagogik I	Modul 05 Traumpädagogik II	Modul 08 Traumpädagogik III	Modul 14/15 Traumpädagogik IV (Wahlmodule)	Modul 13 Masterarbeit mit Begleitsemester und Kolloquium
Modul 02 Soziale Arbeit als Handlungs- wissenschaft	Modul 06 Umgang mit herausforderndem Verhalten	Modul 09 Sozialpädagogik als Reflexions- wissenschaft	Modul 11 Entwicklungs- psychologie / Pädagogische Beziehungsgestaltung	
Modul 04a Supervision	Modul 04b Supervision	Modul 04c Supervision	Modul 04d Supervision	
Modul 03 Management sozialer Organisationen	Modul 07 Wissenschaftstheorie und quantitative Sozialforschung	Modul 10 Qualitative Sozialforschung	Modul 12 Vertiefung Recht / ICF	
18 Credits 12 SWS	18 Credits 12 SWS	18 Credits 12 SWS	18 Credits 12 SWS	



## WEITERE INFORMATIONEN

- Webseite: [www.hs-nordhausen.de/sat/](http://www.hs-nordhausen.de/sat/)
- Open Campus Day und Hochschulinformationstage
- Modulhandbuch mit Beschreibungen zu den Lehrinhalten

## SOZIALE ARBEIT UND TRAUMPÄDAGOGIK

Dieser Studiengang schafft ein wissenschaftlich fundiertes und zugleich anwendungsorientiertes Vertiefungsangebot für Fachkräfte in psychosozialen Einrichtungen mit Menschen, die Traumatisierungen erlebt haben und oft durch Traumafolgestörungen in den sozialen Bezügen grundsätzliche Schwierigkeiten haben. Auf dem Weg zu einer Fachsozialarbeit:

- schärft der Studiengang den professionellen Blick auf die Menschen, für die wir in den Einrichtungen Unterstützungsmöglichkeiten bereit stellen,
- fördert diagnostisch-verstehende traumasensible Zugeweisen,
- vermittelt Methoden zur emotionalen Stabilisierung und zur Förderung,
- initiiert gruppendynamische Prozesse mittels erlebnispädagogischer Aktionen
- erweitert die Selbstreflexion.



## BESONDERHEITEN

- berufs begleitendes Teilzeitstudium
- Blended-Learning-Formen
- interdisziplinäres Profil
- praxisorientierte Lehre mit Projektarbeiten, Exkursionen und Expert\*innenaustausch
- international anerkannter Masterabschluss mit Promotionsmöglichkeit

Detaillierte Informationen über die Inhalte der einzelnen Module finden Sie unter:  
[www.hs-nordhausen.de/sat/](http://www.hs-nordhausen.de/sat/) --> Studieninhalte und Module