

CAMPUS EISENACH
ENGINEERING
 BACHELOR OF ENGINEERING

Studienrichtung
KONSTRUKTION

**Das Studium.
 Worum geht es?**

Die Entwicklung und Konstruktion von komplexen, leistungsstarken und qualitativ hochwertigen Maschinen und Geräten ist eine der Hauptstärken der deutschen Industrie im internationalen Wettbewerb. Hierfür werden qualifizierte Konstruktionsingenieure benötigt, die sich durch hohes Fachwissen, Ideenreichtum, Kreativität und Kostenbewusstsein auszeichnen.

Die Studienrichtung Konstruktion des dualen Bachelorstudienganges Engineering vermittelt hierfür – neben den grundlegenden Lehrinhalten des Maschinenbaustudiums wie z. B.

Konstruktionslehre, Fertigungstechnik, Werkstoffkunde, Elektrotechnik, Ingenieurmathematik und Physik – vertiefte Kenntnisse u. a. in den Bereichen Konstruktionstechnik, Maschinendynamik, Werkzeugmaschinen, Getriebekonstruktion und Fertigungsprozessgestaltung. In den Praxisphasen wenden die Studierenden ihr theoretisches Wissen an, machen sich mit Produkten und Fertigungstechniken ihres Praxispartners vertraut und arbeiten an konkreten technischen Projekten mit. Betriebswirtschaftliche Fächer, Technisches Englisch, Informatik und Laborpraktika runden das Studium ab.

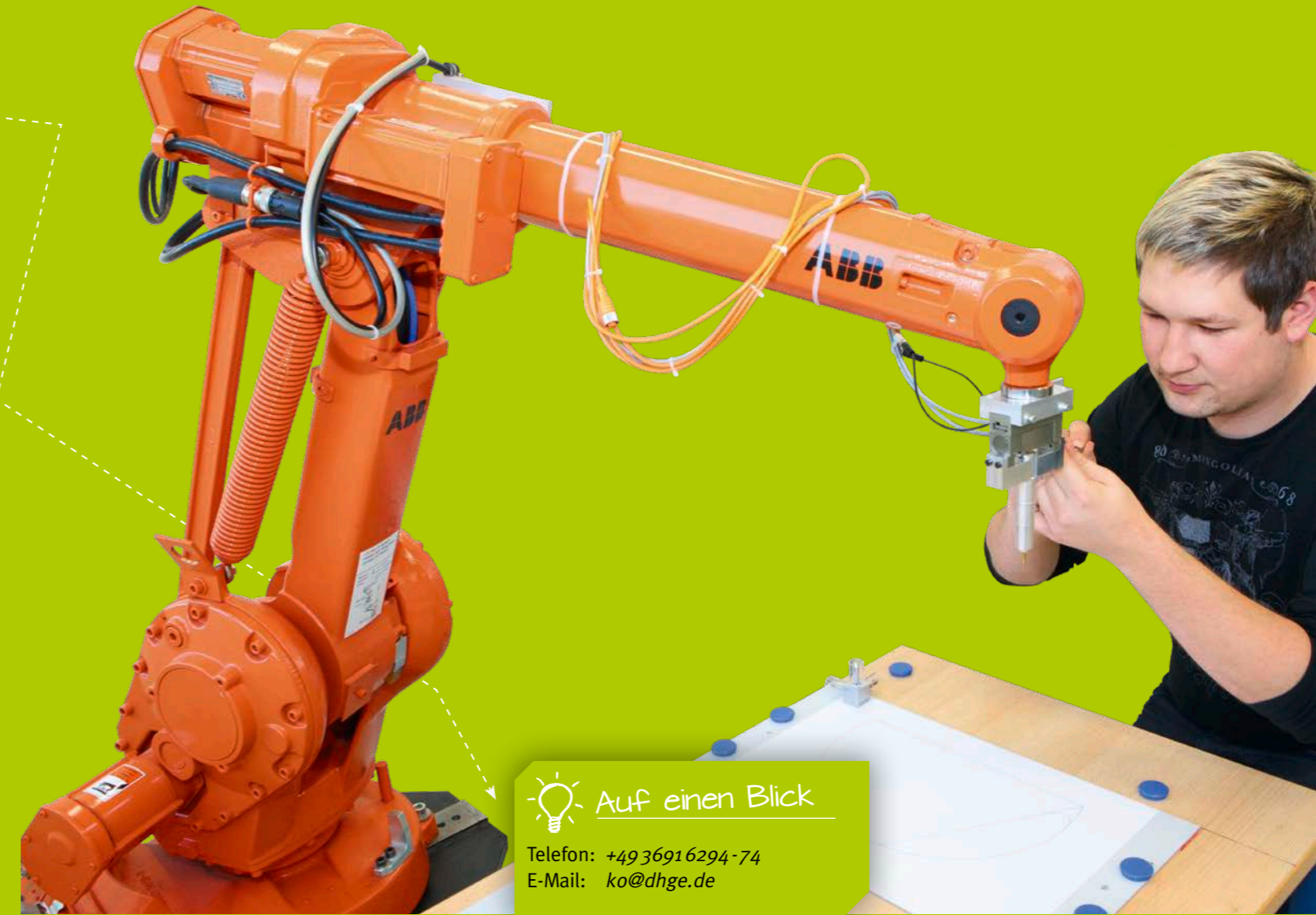
**Die Berufsaussichten.
 Was kommt nach dem Abschluss?**

Einsatzschwerpunkte:

- Erzeugnisentwicklung und Konstruktion
- Entwicklungsleitung und -planung, Musterbau
- Fachliche Betreuung von Lieferanten und Kunden

Branchen:

- Automobil- und Luftfahrtindustrie
- Maschinen- und Anlagenbau
- Informationstechnik
- Elektrotechnik



 **Auf einen Blick**
 Telefon: +49 3691 6294-74
 E-Mail: ko@dhge.de

THEORIE

PRAXIS

